

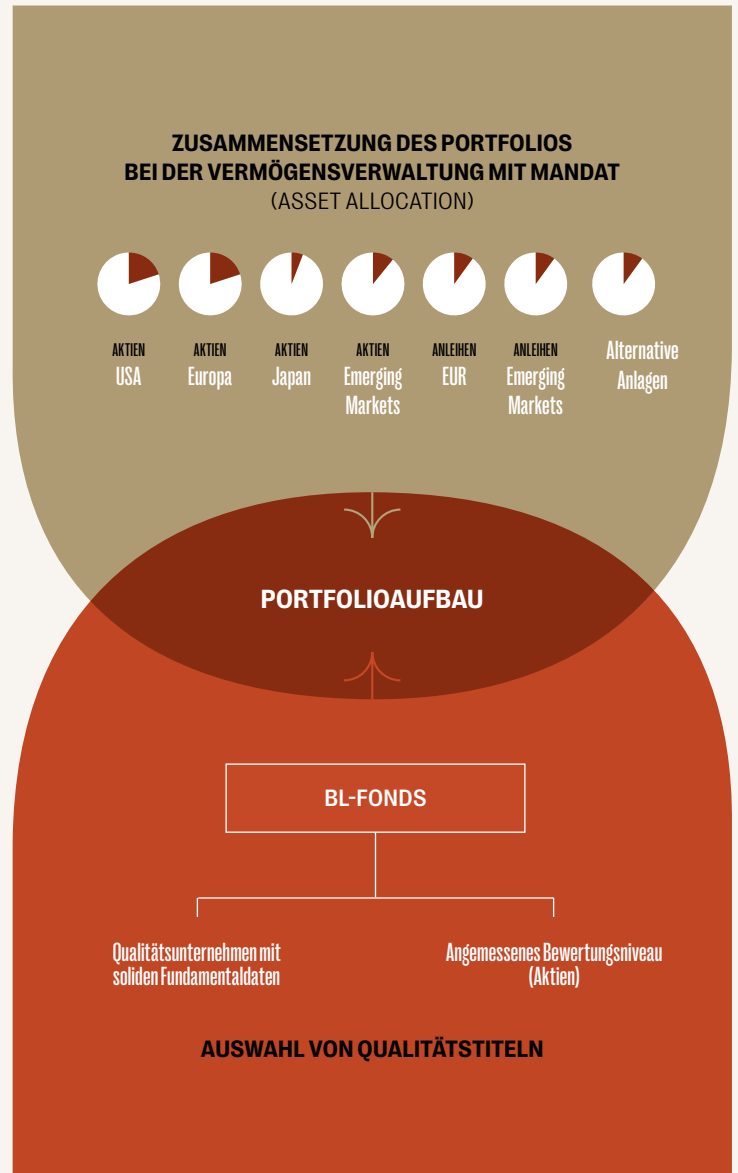


**Portfolio-  
management  
ist unser  
Metier**

# ZWEIFACHE KOMPETENZ IN DER VERMÖ- GENSVER- WALTUNG

Die Banque de Luxembourg ist seit jeher auf Vermögensverwaltung spezialisiert. Unsere Anlagelösungen bieten Ihnen den Zugang zu zwei Kompetenzbereichen:

- Kompetenz im Fondsmanagement durch die Vermögensverwaltungsgesellschaft BLI - Banque de Luxembourg Investments, ein Tochterunternehmen der Bank
- Kompetenz beim Portfolioaufbau durch die Teams von Private Banking Investments, insbesondere in Form der Vermögensverwaltung mit Mandat.



## Fast 30-jährige Erfahrung im MANAGEMENT VON INVESTMENTFONDS

BLI - Banque de Luxembourg Investments ist die Vermögensverwaltungsgesellschaft der Banque de Luxembourg. Sie bietet Expertise in den Bereichen Aktien, Anleihen und Multi-Management, vor allem durch Investmentfonds.

**AKTIEN:** Wir investieren mit unternehmerischem Ansatz. Im Vordergrund stehen die Beteiligung am Unternehmen und die langfristige Begleitung des Unternehmenswachstums.

**ANLEIHEN:** Wir suchen weltweit nach Emittenten, die eine positive Dynamik aufweisen, Unternehmen mit stabiler oder sich verbessernder Qualität und Kontrolle bei den Verschuldungskosten.

**MULTIMANAGEMENT:** Wir bauen Portfolios mit attraktivem Risiko/Rendite-Profil über einen gesamten Konjunkturzyklus auf.

Unsere Fondsmanagerinnen und -manager sind in Luxemburg ansässig; sie sind spezialisiert auf weltweite Qualitätsanlagen und streben einen langfristigen Kapitalschutz an.

Ihre Kompetenz zeichnet sich durch feste Grundsätze aus:

**MAßGESCHNEIDERTE VERMÖGENSVERWALTUNG**  
Bei der Gewichtung der Vermögenswerte achten wir auf ein diversifiziertes Portfolio, das zu Ihrer Anlagestrategie passt.

**BEWERTUNG**  
Wir investieren ausschließlich in Vermögenswerte mit angemessener Bewertung.

**TRANSPARENZ UND RENTABILITÄT**  
Wir investieren in Unternehmen mit klaren Geschäftsmodellen, transparenten Bilanzen und langfristig hoher Rentabilität.

**QUALITÄT**  
Wir wählen erstklassige Unternehmen aus, die erkennbare Wettbewerbsvorteile bieten und langfristigen Wert für Anleger schaffen.

+ 30

VERWALTETE  
INVESTMENTFONDS

20,5 Mrd. €

IN BL-FONDS VERWALTETES  
VERMÖGEN  
ZUM 31.12.2021



**Guy Wagner**  
Managing Director  
BLI - Banque de Luxembourg  
Investments

„Unsere Grundsätze lauten:  
aktives Management,  
langfristige Perspektive und  
Anlage in Qualitätspapiere  
zu einem angemessenen Preis.“

# VERMÖGENSVERWALTUNG MIT MANDAT

## Zugang zur Expertise der Banque de Luxembourg

# 8 Mrd. €

IN BL-FONDS VERWALTETES VERMÖGEN  
ZUM 31.12.2021

# + 27 %

SEIT 2020

Unsere resilienten Anlagestrategien haben sich in widrigen Märkten bewährt. Über einen gesamten Börsenzyklus hinweg bietet unsere Vermögensverwaltung bessere Ergebnisse als die Referenzindizes, bei gleichzeitig geringerer Volatilität.

Durch die Vermögensverwaltung mit Mandat eröffnen wir den Zugang zur Expertise der Banque de Luxembourg in der Vermögensverwaltung – mit BL-Fonds, Direktanlagen oder Fonds anderer Anbieter. Etwa 40 % der Anlagen unserer Privatkundinnen und -kunden werden heute in einer Vermögensverwaltung mit Mandat betreut: in BL-Fonds, Direktanlagen, sozial verantwortlichen Anlagen oder Fonds anderer Anbieter. Durch aktives Management und disziplinierte Wertpapierauswahl bietet die Vermögensverwaltung mit Mandat die Möglichkeit, Kapital entsprechend der eigenen Performanceerwartung und Risikosensibilität langfristig gewinnbringend anzulegen.

Die Portfolios werden von einem spezialisierten Team der Banque de Luxembourg verwaltet und kombinieren die wichtigsten Anlageklassen in Regionen und Branchen. Die tägliche Sorge um die alltägliche Portfolioverwaltung liegt bei uns.

In den Portfolios unserer Vermögensverwaltung mit Mandat machen BL-Fonds zwei Drittel der Aktiva aus.

# 82 %

DER VERWALTETEN VERMÖGEN  
BERÜCKSICHTIGTEN  
ESG-KRITERIEN



**Damien Petit**  
Leiter Private Banking  
Investments

„Eine Strategie, die auf Risikokontrolle setzt, und die Vermögensverwaltung Fachleuten überlässt, ist heute wichtiger denn je. Genau das bietet die Vermögensverwaltung mit Mandat.“

JÄHRLICHE RENDITE  
DER VERMÖGENSVERWALTUNG  
MIT MANDAT  
ÜBER 15 JAHRE\*

# + 4,1 % p. a.

gegenüber + 2,5 % p. a.  
für den Referenzindex

\* jährliche Nettoerrendite (nach Kosten) der Vermögensverwaltung für BL-Fonds mit ausgewogenem Profil zum 31.12.2021. Steuern werden in der Berechnung der Renditen nicht berücksichtigt. Jede Anlage ist mit Risiken verbunden, einschließlich des Risikos von Kapitalverlusten. Ausgewogenes Profil: Diese Anlagestrategie hat zum Ziel, die Kaufkraft des Portfolios vor der Inflation zu schützen, gleichzeitig lässt sie gewisse Wertschwankungen zu. Sie will etwas höhere Erträge als der Rentenmarkt erzielen, bei vergleichbarer Volatilität. Der Aktienanteil dieses Portfolios liegt in der Regel zwischen 40 % und 60 %. Referenzindex: Morningstar - EUR Moderate Allocation (EUR) - Global

# ESG\*-KRITERIEN ALS KERN UNSERER STRATEGIE

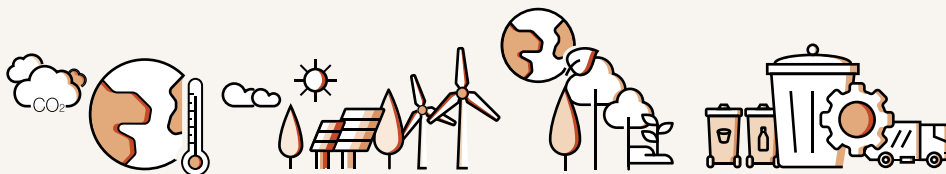
Seit langem setzt sich die Banque de Luxembourg dafür ein, dass ihre Kundinnen und Kunden ihren Anlagen Sinn geben und finanzielle Performance mit einem verantwortlichen Anlageansatz vereinbaren können. Wir betreiben unser Metier mit Aufmerksamkeit und Verantwortungsbewusstsein gegenüber allen Beteiligten. Dies spiegelt sich insbesondere in unseren Anlagelösungen wider.

Wir bieten eine Palette nachhaltiger und verantwortungsvoller Anlagen:

- **Vermögensverwaltung mit Mandat**, mit Anlagen in unterschiedlichen Finanzinstrumenten, die die ESG-Kriterien erfüllen;
- **BL-Fonds**, in deren Anlagepolitik die ESG-Kriterien verankert sind, wie z. B. den Fonds BL Sustainable Horizon, der die Label „Luxflag ESG“ und „ISR“ trägt.

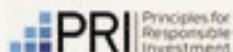
Unsere Politik der nachhaltigen und verantwortungsvollen Kapitalanlage schreibt die traditionelle Anlagephilosophie von BLI - Banque de Luxembourg Investments konsequent fort. Umgesetzt wird sie durch verschiedene, einander ergänzende Ansätze wie die Definition von Ausschlusskriterien, die Berücksichtigung von ESG-Kriterien und Impact Investing. In den Portfolios werden diese Kriterien unterschiedlich strikt umgesetzt, einige Portfolios tragen die Label LuxFLAG (Luxemburg) und ISR<sup>(1)</sup> (Frankreich).

<sup>(1)</sup> 2016 vom französischen Ministerium für Wirtschaft und Finanzen vergebenes Label



\*ESG (Environment, Social, Governance):  
Umwelt, Soziales, Unternehmensführung

Signatory of:



2017 hat BLI - Banque de Luxembourg Investments die Prinzipien für verantwortliches Investieren der Vereinten Nationen (UN PRI) unterzeichnet.



[www.banquedeluxembourg.com](http://www.banquedeluxembourg.com)

Banque de Luxembourg  
14, Boulevard Royal  
L-2449 Luxembourg  
Tel.: (+352) 499 24-1