
Académie d'été 2026

Rejoindre ou non l'entreprise familiale ?

Introduction



Anne Goedert

Responsable Family Practice,
Banque de Luxembourg



Naître dans une « famille en entreprise », c'est être confronté(e) très tôt (et parfois longtemps) à un environnement fait de passions, de travail, d'interrogations et d'une étroite imbrication entre la vie de famille et celle de l'entreprise. La question de la relève, de l'accès à l'entreprise et des multiples dimensions qu'elle induit se pose tôt ou tard. Les réponses restent multiples, individuelles, et plus ou moins établies selon les cas. Avec l'enseignement secondaire, puis les études supérieures ou les formations professionnelles, sonne pour beaucoup l'heure des premiers choix, qui rapprocheront ou éloigneront de l'entreprise familiale. L'Académie d'été se propose d'offrir à des jeunes issus de familles en entreprise, un espace de réflexion et d'échange. Praticiens et entrepreneurs familiaux se succéderont pour apporter un éclairage, des témoignages et une base de discussion à tous les participants. Apprendre à se connaître, à connaître l'entreprise et sa gouvernance, à ce que travailler en famille veut dire, en confrontant ses interrogations et ses expériences à celles d'autres jeunes traversant des questionnements similaires, tels sont les objectifs de la quatorzième édition de ce séminaire dont le nombre de places est volontairement limité. La pédagogie mise en œuvre visera à positionner chaque participant comme acteur de ses choix et à favoriser la naissance d'un esprit de groupe utile pendant et après le séminaire.

A handwritten signature in black ink, appearing to read 'Anne Goedert' with a stylized flourish at the end.

À qui s'adresse l'Académie d'été ?



« C'est un safe space où l'on rencontre des jeunes, tous dans une situation similaire, qui sont là pour s'écouter, échanger et se poser des questions sur leur avenir, celui de leur famille et celui de l'entreprise. »

« Entourés de personnes qui se trouvent dans la même situation, on se sent plus libre de parler de ses craintes. »

AUX FILLES ET FILS D'ENTREPRENEURS FAMILIAUX QUI :

- Se demandent s'ils vont intégrer ou non l'entreprise familiale, et ne savent pas comment aborder la question
- Ne désirent pas, à ce stade, être actifs dans l'entreprise mais souhaitent tout de même maintenir le lien avec l'entreprise
- Ne sont pas encore entré(e)s dans l'entreprise familiale (18-30 ans, études, formation, ou autre expérience professionnelle en cours) ou l'ont quittée et s'interrogent sur le fait d'y revenir
- Sont prêt(e)s à consacrer 3,5 jours à interagir et devenir acteurs ou actrices de leurs choix futurs
- Ont rejoint l'entreprise familiale et se posent la question de savoir s'ils ont fait le bon choix

« L' Académie d'été m'a apporté les clés pour me permettre d'enlever mes œillères et d'observer le champ des possibilités. »

En langue française
& sur invitation
uniquement
Nombre de
participant(e)s limité

Les intervenants



Anne Goedert

Responsable Family Practice
à la Banque de Luxembourg

Juriste de formation, Anne accompagne des familles en entreprise dans la préparation de la transmission et l'intégration de la Next Gen. Elle accompagne également les clients dans leurs projets philanthropiques.



Philippe Depoorter

Facilitateur

Philippe accompagne des familles dans la transmission de leur entreprise. Il est par ailleurs engagé dans différentes initiatives sociétales.

DES INVITÉS TÉMOINS

Chaque année, un(e) jeune ayant intégré l'entreprise familiale dans une fonction cadre se prête au jeu du témoignage en partageant ses premiers pas au sein de l'entreprise, les doutes ressentis au moment de la transmission, l'équilibre à trouver entre la vie privée et la vie professionnelle, mais aussi la satisfaction de finalement trouver sa place (et la fierté d'apporter sa touche à l'entreprise).

Le lendemain, un(e) entrepreneur(e) portera le regard du père / de la mère de famille et chef(fe) d'entreprise confronté(e) à l'arrivée de ses enfants au sein de l'entreprise qu'il / elle dirige. Il / Elle partagera ses attentes, les difficultés traversées au moment de faire certains choix, ainsi que ses éventuels regrets et les temps forts de cette relation parentale et hiérarchique parfois difficile à combiner. Il / Elle nous parlera également de l'importance des valeurs familiales de l'entreprise et de la façon dont chacun est invité à contribuer à écrire l'histoire.

Ces échanges très riches sont un point d'orgue dans le programme et laissent des souvenirs sur le long terme tant auprès des témoins que des participants.

Le programme

En amont du séminaire, passage en ligne du Myers-Briggs Type Indicator® (MBTI®) qui est un indicateur de personnalité.

Lundi 24 août

14h00

Introduction au programme et aux objectifs

15h00

Les candidats se présentent

Chaque participant(e) présentera en quelques minutes son entreprise familiale (son domaine d'activité, son histoire, les générations, les chiffres clés,...) à partir d'un objet de son choix qu'il(elle) aura apporté.

16h30

Pause

16h45

Mon entreprise familiale et moi

Cet atelier permettra à chaque participant(e) de créer, sous une forme ludique, une représentation de son entreprise familiale. Comment la voit-il(elle) ? Quels sont les personnages importants qu'il(elle) y place ? Quelle est la façon dont il(elle) se situe par rapport à elle ? De quelle façon l'entreprise a été créée et/ou transmise ? Quelle a été la trajectoire des différents acteurs familiaux dans ces phases de la vie de l'entreprise ?

18h45

Temps libre

19h30

Dîner

Mardi

25 août

08h30

Mieux me connaître...

Sur base de votre profil déterminé grâce à l'indicateur MBTI (Myers-Briggs Type Indicator®), nous analyserons et veillerons à comprendre vos singularités et vos différences. Le MBTI nous permettra aussi d'analyser comment les autres membres de votre famille fonctionnent et dans quelle mesure vous pouvez vous adapter à leur manière. Ce premier atelier nous servira ainsi de guide pour aborder d'autres sujets lors du séminaire.

10h30

Pause

10h45

... pour faire des choix qui me correspondent

Pour faire les bons choix, il est important de les faire en accord avec son profil : en respectant son rythme propre, en ayant un niveau d'information nécessaire, en appliquant des critères de décision personnels et en sachant comment les mettre en œuvre dans le temps. Dans cet atelier, nous travaillerons à repérer pour chacun d'entre nous, nos zones de confort et d'effort en matière de prise de décision et nous commencerons à travailler à améliorer notre agilité.

12h45

Déjeuner

14h15

Intégrer l'entreprise familiale ou non ?

Dans cet atelier vous serez amenés à explorer vos motivations à rejoindre l'entreprise familiale ou non, mais également les freins que vous ressentez en rapport avec cette décision. Nous aborderons également la notion de loyauté.

16h15

Pause

16h30

Intégrer l'entreprise familiale ou non ? (suite)

17h00

Debriefing

17h30

Temps libre

19h00

Apéritif dînatoire avec un(e) jeune repreneur(se) familial(e)

Mercredi

26 août

08h45

Debriefing du témoignage

09h15

Quelles sont les différentes options qui s'ouvrent à moi ?

L'objectif de cet atelier est de découvrir les différents rôles que vous pourrez jouer par rapport à l'entreprise familiale, ou en-dehors de sa sphère. Cela nous amènera à construire un mapping qui vous permettra de vous positionner, sachant que ce positionnement pourra être amené à évoluer dans le temps.

10h45

Pause

11h00

Les fidélités transgénérationnelles

Cet atelier s'inscrit dans la suite de l'exploration de vos motivations et de vos freins à jouer, ou non, un rôle opérationnel dans l'entreprise familiale. Nous nous intéresserons dans ce contexte aux notions de loyauté et de fidélités transgénérationnelles, souvent à l'œuvre dans les familles en entreprise.

12h30

Déjeuner

14h00

Communiquer en famille et dans l'entreprise

La communication dans les entreprises familiales est un vaste sujet. En nous appuyant sur les travaux réalisés auparavant, nous évoquerons différents profils en matière de communication et nous étudierons ensemble comment mettre en place des modalités concrètes qui favorisent l'échange et la discussion. Cet atelier vous permettra de repérer dans chacun de vos environnements des personnes clés et regarder comment construire ou consolider avec chacune d'elle une « stratégie » de communication efficace.

16h00

Pause

16h15

Travailler en famille

Quels sont les avantages et les difficultés que l'on peut rencontrer à travailler en famille ? Dans cet atelier, nous étudierons les particularités de cet environnement et les effets qu'il peut produire sur les différents membres de la famille.

17h45

Debriefing de la journée

18h15

Temps libre

19h00

Apéritif dînatoire avec un(e) entrepreneur(e) familial(e) au long cours

Jeudi

27 août

08h30

Debriefing du témoignage

09h00

Parler de transmission en famille

Selon les statistiques, la transmission est un sujet rarement abordé de manière structurée. Les raisons invoquées sont nombreuses. Dans cet atelier nous regarderons pourquoi la transmission est un sujet sensible et comment il peut être abordé en menant un dialogue constructif.

10h30

Pause

11h00

Les limites du modèle familial

Cet atelier permettra de rappeler que le modèle de l'entreprise familiale, au-delà de ses multiples atouts et attraits, présente également des limites sur lesquelles il convient de rester vigilant.

12h30

Déjeuner

14h00

Synthèse

Lors de cet exercice personnel, nous mettrons en perspective les sujets abordés lors de ce séminaire et nous identifierons les premières actions à mener à la suite de l'Académie d'été. Afin de formaliser un plan personnel, chacun sera invité à faire le point sur là où il en est par rapport à la question avec laquelle il est arrivé, ses motivations, ses appréhensions ou interrogations restantes à résoudre.

16h00

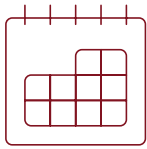
Clôture

17h00

Fin



Informations pratiques



Dates

L'Académie débutera le lundi 24 août à 14h00 et se terminera le jeudi 27 août 2026 à 17h00.

Les participant(e)s sont invité(e)s à suivre l'intégralité du programme proposé.



Lieu

Chateaufort
Château du Haut-Neubois

Av. des Petits Sapins 27,
4900 Spa, Belgique

https://assets.chateaufort.com/pm_8909_47_47320-voqn4lybbh.pdf



Pour vous y rendre

En voiture :

[Google map](#)

DRESS CODE

Le dress code est casual.

SÉJOUR

Les participant(e)s au séminaire seront logé(e)s en chambre individuelle ou double selon les disponibilités.

RESTRICTIONS ALIMENTAIRES

N'hésitez pas à nous prévenir de vos restrictions alimentaires. Des alternatives vous seront proposées le cas échéant.

FRAIS DE PARTICIPATION

Les frais de participation s'élèvent à 1650 euros hors taxes. Une facture d'acompte vous sera adressée au moment de l'inscription. Le solde vous sera facturé à la suite du séminaire. Une inscription valant engagement, des frais seront facturés en cas d'annulation tardive.

INSCRIPTIONS

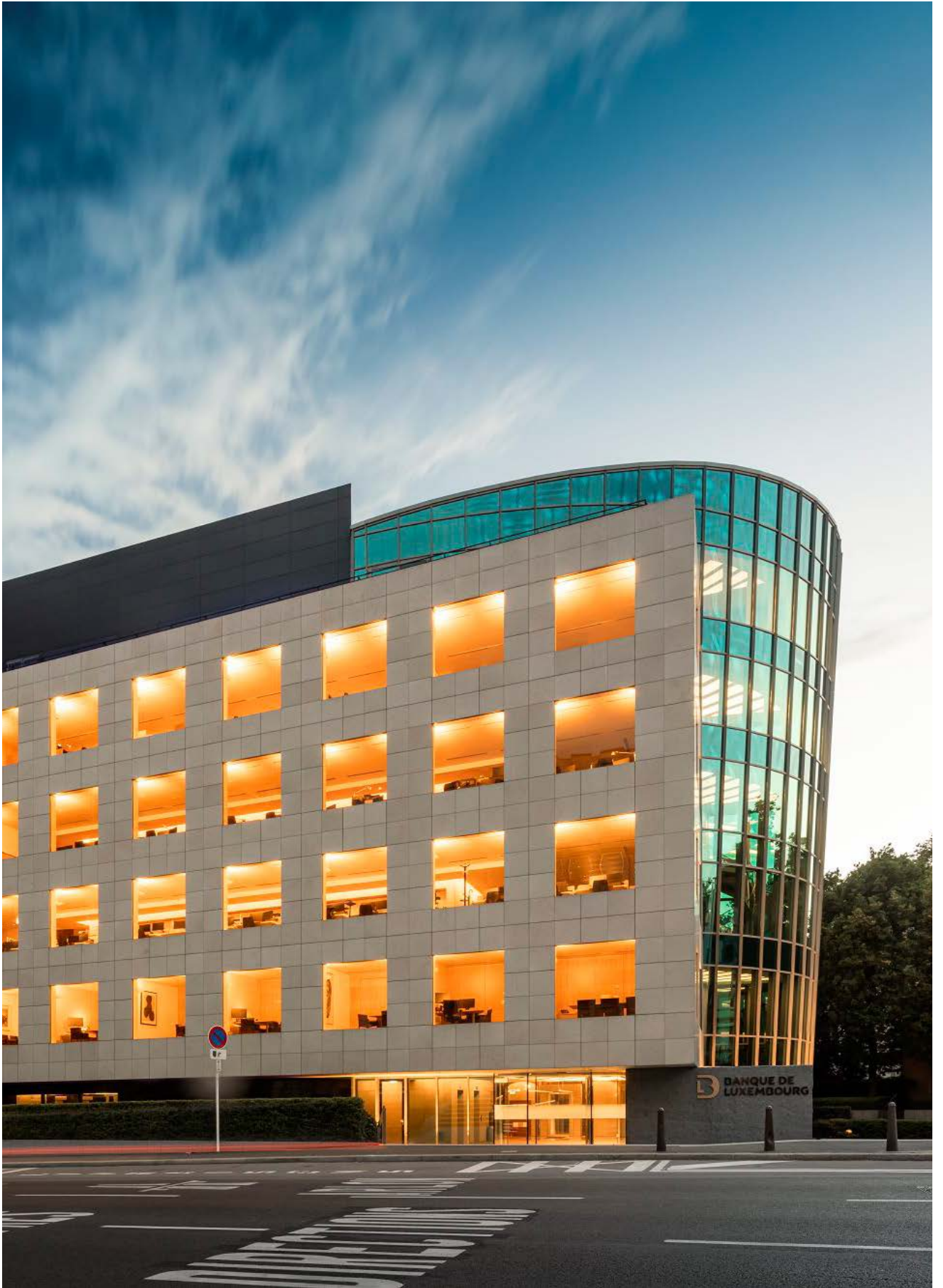
Nous vous remercions de vous inscrire pour le 31 mai 2026 au plus tard via le QR code suivant :



Les demandes seront traitées dans leur ordre d'arrivée.

ATTESTATION

Un certificat attestant de la participation à l'Académie sera remis en fin de séminaire à chaque participant.



Une initiative de la

Banque de Luxembourg

Banque privée au service des familles en entreprises, la Banque de Luxembourg propose une approche responsable pour valoriser, gérer et pérenniser votre patrimoine familial et entrepreneurial. Elle conseille les familles du développement de leur entreprise à la transmission de leur patrimoine.

Le Family Practice de la Banque accompagne les familles dans la préparation de la transmission et intervient sur tous types de sujets liés à la gouvernance de la famille et de l'entreprise.

Son objectif est d'aider la famille à trouver un consensus de manière à préserver l'harmonie familiale et la pérennité de l'entreprise. Le Family Practice accompagne également la Next Gen au niveau de sa formation et de son intégration dans l'entreprise familiale, ceci notamment au travers des programmes de formation : « Académie d'été » pour les 18-30 ans, et « Family Business Junior Executive Program » pour les 25-35 ans.



www.banquedeluxembourg.com

Banque de Luxembourg
14, Boulevard Royal
L-2449 Luxembourg
Tél. : (+352) 499 24-1

