

Une Banque
spécialisée
en gestion de
portefeuille

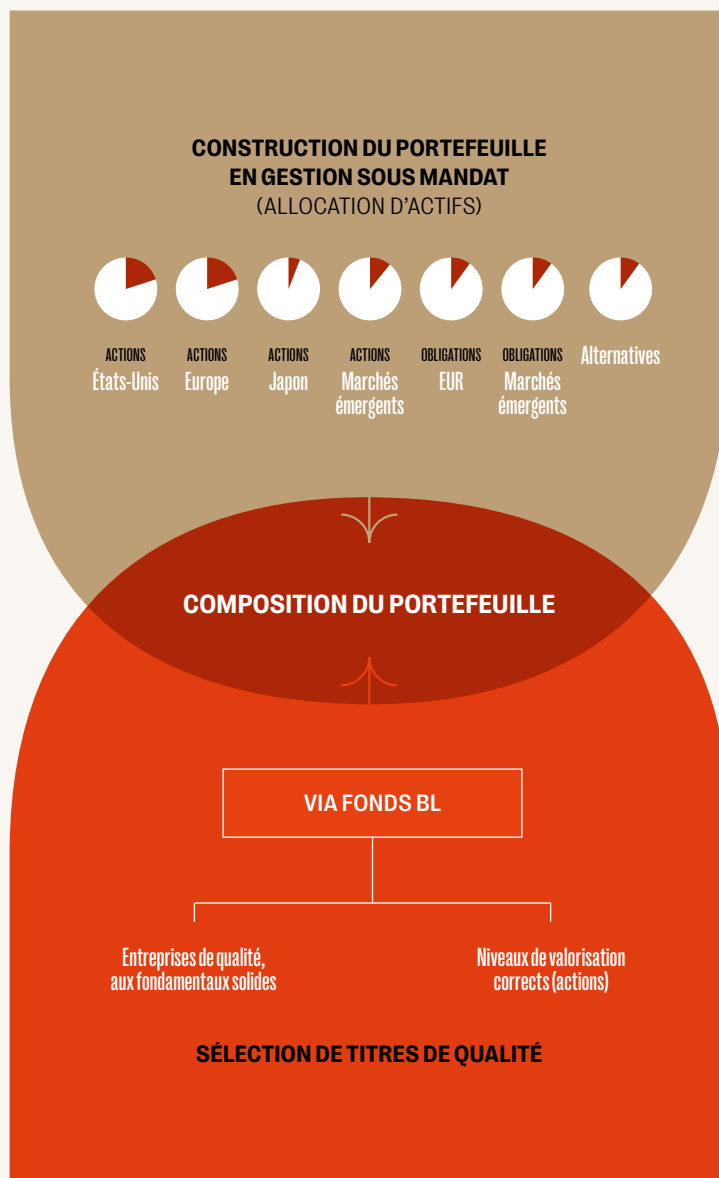
GESTION D'ACTIFS

L'ACCÈS À UNE DOUBLE COMPÉTENCE

La Banque de Luxembourg est spécialisée en gestion d'actifs depuis ses origines.

Au travers de ses formules d'investissement, elle vous donne accès à une double compétence :

- l'expertise en gestion de fonds via sa filiale BLI – Banque de Luxembourg Investments, société de gestion ;
- le savoir-faire en construction de portefeuilles via les équipes de Private Banking Investments, notamment dans le cadre de la gestion sous mandat.



LA PRISE EN COMPTE DES FACTEURS ESG* AU CŒUR DE NOTRE STRATÉGIE

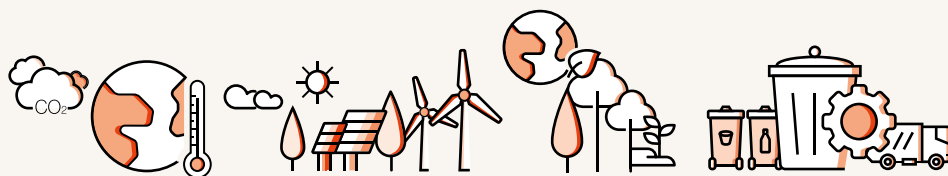
La Banque de Luxembourg s'engage de longue date pour aider ses clientes et ses clients à donner du sens à leurs investissements, en conjuguant performance financière et approche responsable. Nous pratiquons notre métier de manière attentionnée et responsable vis-à-vis de l'ensemble de nos parties prenantes, ce qui se traduit, notamment, dans nos solutions d'investissement.

Nous proposons ainsi une offre durable et responsable via :

- **un mandat de gestion dédié**, répartissant les investissements entre différents instruments financiers respectueux des critères ESG,
- **des fonds BL** tenant compte des critères ESG dans la politique d'investissement, dont notamment le fonds BL-Sustainable Horizon labellisé Luxflag ESG et Label ISR.

Définie dans la continuité de sa philosophie d'investissement historique, la politique d'investissement durable et responsable de BLI - Banque de Luxembourg Investments est mise en œuvre au travers de plusieurs approches complémentaires : exclusion, intégration des critères ESG et gestion à impact. Le degré d'intégration varie selon les portefeuilles, dont plusieurs sont distingués par les labels Luxflag (Luxembourg) et ISR⁽¹⁾ (France).

(1) Label créé par le ministère de l'Économie, des Finances et de la Relance français en 2016.



*Environnementaux, sociaux et de gouvernance

Signatory of:



Depuis 2017, BLI - Banque de Luxembourg Investments est signataire des UN PRI, les principes de l'investissement responsable des Nations Unies.

GESTION DE FONDS D'INVESTISSEMENT

Près de 30 ans d'expérience

BLI - Banque de Luxembourg Investments, société de gestion d'actifs de la Banque de Luxembourg, propose une expertise dans trois domaines : les actions, les obligations et les stratégies multi-actifs, notamment au travers de fonds d'investissement.

ACTIONS : investissements dans les entreprises avec une approche entrepreneuriale privilégiant une prise de participation financière et un accompagnement de la croissance sur le long terme.

OBLIGATIONS : choix d'émetteurs internationaux qui suivent une dynamique vertueuse de stabilisation ou d'amélioration de la qualité et de maîtrise du coût de la dette.

STRATÉGIES MULTI-ACTIFS : construction de portefeuilles offrant des profils risque-rendement attractifs sur un cycle économique complet.

Basés à Luxembourg, les gestionnaires de fonds sont spécialisés exclusivement dans la recherche de placements de qualité à travers le monde et ont pour objectif de privilégier la protection du capital sur le long terme.

Leur savoir-faire repose sur plusieurs principes clés :

GESTION ACTIVE ET SUR MESURE



Nous répartissons les actifs de manière à construire un portefeuille diversifié, adapté à votre stratégie d'investissement.

VALORISATION



Nous n'investissons que dans des actifs raisonnablement valorisés.

MAÎTRISE



Nous investissons dans des entreprises au business model clair, aux bilans transparents et générant une rentabilité élevée sur la durée.

QUALITÉ



Nous sélectionnons des sociétés de grande qualité bénéficiant d'avantages compétitifs tangibles et qui créent de la valeur sur le long terme.

+ 30

FONDS D'INVESTISSEMENT
SOUS GESTION

20,5 Mia €

ENCOURS GÉRÉS
AU SEIN DES FONDS BL
AU 31/12/2021



Guy Wagner
Administrateur-Directeur
BLI - Banque de Luxembourg
Investments

« Notre savoir-faire repose sur plusieurs principes clés : une gestion active, un horizon long terme et la recherche de valeurs de qualité au juste prix. »

LA GESTION SOUS MANDAT

L'accès à l'expertise de la Banque de Luxembourg

8 Mia €

ACTIFS EN GESTION AU 31/12/2021

EN AUGMENTATION DE

+ 27 %

PAR RAPPORT À 2020

Nos stratégies d'investissement résilientes ont fait leurs preuves dans les phases de marché les plus chahutées. Sur la totalité d'un cycle boursier, nos gestions enregistrent des résultats qui dépassent leurs indices de référence avec, en outre, une volatilité moindre.

À travers ses formules de gestion sous mandat, la Banque de Luxembourg donne accès à ses clientes et à ses clients à son expertise en gestion d'actifs, que ce soit au travers de fonds BL, de lignes directes ou de fonds externes. Aujourd'hui, la gestion sous mandat recueille 40 % des avoirs déposés par les clientes et clients privés, répartis dans nos quatre solutions (fonds BL, lignes directes, fonds socialement responsables ou fonds externes).

Via une gestion active et un processus de sélection rigoureux, la gestion sous mandat permet de faire fructifier un capital à long terme, conformément aux attentes de performance de ses clients et dans le respect de leur sensibilité au risque.

Gérés par une équipe de spécialistes en investissements à la Banque de Luxembourg, ces portefeuilles allient les principales classes d'actifs par zones géographiques et secteurs économiques et permettent ainsi de s'affranchir des contraintes liées au suivi quotidien des investissements.

Au sein des portefeuilles sous mandat, les fonds d'investissement BL représentent les deux tiers des actifs.

82%

DES ACTIFS SOUS GESTION
PRENNENT EN COMPTE
LES CRITÈRES ESG



Damien Petit
Responsable Private Banking
Investments

« Il est plus important que jamais d'opter pour une approche qui privilégie la maîtrise des risques en confiant vos avoirs à un spécialiste. Une gestion sous mandat s'inscrit dans une telle approche. »

RENDEMENT
ANNUEL DES PORTEFEUILLES
EN GESTION SOUS MANDAT
DEPUIS 15 ANS *

+ 4,1 % / an

vs + 2,5 % / an pour l'indice
de référence

*Rendement annuel (net de frais) du mandat de gestion pour les fonds BL à profil équilibré au 31/12/2021. Le calcul des rendements ne tient pas compte des taxes. Tout investissement implique des risques pouvant inclure des pertes en capital. Profil équilibré : cette stratégie d'investissement vise à protéger le pouvoir d'achat du portefeuille contre l'inflation, tout en permettant des fluctuations limitées de la valeur. La stratégie vise un rendement légèrement supérieur à celui du marché obligataire, avec une volatilité comparable. À titre indicatif, la pondération en actions du portefeuille peut varier entre 40 % et 60 %. Indice de référence : Morningstar - EUR Moderate Allocation (EUR) - Global

